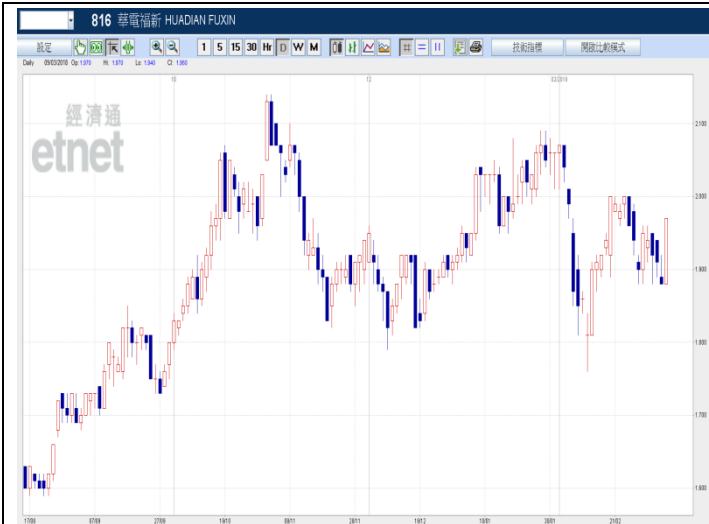


華電福新能源(816) 股值吸引 股價上望\$2.10



資料來源：Et Net

華電福新能源(816) 主要在中國從事水力發電、風力發電、火力發電、太陽能發電及其他清潔能源發電和銷售。

集團去年中期錄得營業額 79.5 億元人民幣，按年下跌 2.9%，純利 14.5 億元，增長 0.6%。而截至 9 月底首 9 個月，集團純利為 20.4 億元，按年上升 15.08%，盈利有轉好跡象。

集團現價市盈率 7 倍，股值吸引，加上觀察到有機構投資者多次於 \$1.80 增持，預料該水平會有一定支持。投資者可考慮於 \$1.90 水平吸納，股價上望 \$2.10，若跌穿 \$1.75 宜先止蝕。

環球焦點

環球 - 美國對鋼鋁正式徵稅加墨獲豁免 美國初領失業救濟金人數 23.1 萬人超預期

特朗普正式簽署關稅的行政命令，將對進口的鋼鐵和鋁分別徵收 25% 和 10% 的關稅，但加拿大與墨西哥等兩國即時便獲得豁免，無須支付鋼鋁的關稅，並且容許美國盟友洽商修訂關稅措施。美國勞工部公布，截至 3 月 3 日止當周，美國初領失業救濟金人數為 23.1 萬人，按周增加 2.1 萬人，超過市場預期；美國今晚將公佈上月非農就業數據。美股三大指數造好，道指收市升 93 點或 0.38%，報 24895 點；標普 500 指數升 12 點或 0.45%，報 2738 點；納斯特綜合指數升 31 點或 0.42%，報 7427 點。

中國 - 人行連續五日停逆回購 本周共淨回籠 2400 億

本周公開市場共有 2400 億元人民幣的逆回購到期，其中今日到期量 400 億元，單日淨回籠 400 億元，本周淨回籠 2400 億元；人民銀行連續第五日暫停逆回購操作。人行表示，目前銀行體系流動性總量處於較高水平，今日不開展公開市場操作。

海爾電器(1169) 股票掛鉤票據(ELN)

建議：海爾電器(1169) 股票掛鉤票據(ELN)
 現價：26.85
 折讓：5%
 年度化收益率：15.8%

白色家電步入更新週期 料可帶動集團銷售

內地 2009 年推出「家電下鄉」政策，白色家電開始步入更新週期，料將利好海爾電器(1169)的盈利表現。阿里巴巴年初增持海爾旗下物流公司，憧憬雙方會加強合作，相信阿里巴巴的軟體、渠道等方面的優勢可帶動海爾的業績造好。



資料來源：ET Net

金隅股份(2009) 股票掛鉤票據(ELN)

建議：金隅股份(2009) 股票掛鉤票據(ELN)
 現價：\$3.91
 折讓：5%
 年度化收益率：22.53%

基建業務快速增長 預期未來可轉化為盈利

金隅股份(2009)今年上半年撇除投資物業公允價值的稅後淨收益，核心純利 16.53 億元，按年增長 30.6%。近期發佈的《雄安新區綠色金融規劃報告》，預計未來五年內，雄安新區所需的綠色投資總額或高達一萬億元人民幣。由於金隅股份地處京津冀地區，而水泥有一定的銷售半徑及定價權，料可受惠國策。



資料來源：ET Net

南方航空(1055)股票掛鉤票據(ELN)

建議：南方航空(1055) 股票掛鉤票據(ELN)
 現價：\$9.66
 折讓：5%
 年度化收益率：21.61%

獲美國航空入股 增強國際競爭力

南方航空(1055)今年 3 月獲美國航空以總代價 15.53 億元入萬，占經擴大後已發行總股數 2.68%，預料雙方日後將會加強戰略合作，有助加強南航國際競爭力。此外，4 月份南航客運運力投入按年上升 7.45%，旅客周轉量按年上升 8.74%，業務表現理想。



資料來源：ET Net

09/03/18

每日市場速報



十大高息恒指成份股

股份編號	股份名稱	市值	股息率 %	上日收市價	變動 %
992 HK Equity	聯想集團	49,140,497,701	6.48	4.09	1.24
836 HK Equity	華潤電力	67,250,003,485	6.25	13.98	5.91
4 HK Equity	九龍倉集團	94,197,447,137	5.21	31.00	0.65
5 HK Equity	匯豐控股	1,526,846,235,289	5.21	76.30	0.46
3328 HK Equity	交通銀行	533,390,281,136	4.95	6.25	0.48
386 HK Equity	中國石化	925,564,171,042	4.92	6.40	3.56
144 HK Equity	招商局港口	59,193,804,739	4.76	18.06	1.01
3988 HK Equity	中國銀行	1,448,526,789,811	4.53	4.23	0.71
1928 HK Equity	金沙中國有限公司	362,611,817,018	4.43	44.90	5.65
6 HK Equity	電能實業	145,556,644,803	4.08	68.20	1.79

資料來源：Bloomberg, DAS Research

半新股追蹤

股票號碼	公司名稱	上市日期	發行價	首日收市價(\$)	%	上日收市價	%
2182 HK Equity	天長集團	8/3/2018	0.71	0.73	2.82	0.73	2.82
1621 HK Equity	域高國際控股	5/3/2018	0.35	0.385	10.00	0.36	2.86
1933 HK Equity	元力控股	2/3/2018	0.95	1.53	61.05	1.17	23.16
1183 HK Equity	澳能建設	13/2/2018	1.25	1.37	9.60	1.74	39.20
1729 HK Equity	匯聚科技	13/2/2018	0.5	0.425	-15.00	0.495	-1.00
3319 HK Equity	雅生活服務	9/2/2018	12.3	9.46	-23.09	10.64	-13.50
6829 HK Equity	龍昇集團控股	8/2/2018	0.4	0.415	3.75	0.57	42.50
1711 HK Equity	歐化	29/1/2018	0.56	1.6	185.71	0.82	46.43
2683 HK Equity	華新手袋國際控股	22/1/2018	1.18	1.21	2.54	1.25	5.93
1665 HK Equity	檳傑科達	19/1/2018	1	0.98	-2.00	1.05	5.00
2139 HK Equity	甘肅銀行	18/1/2018	2.69	2.88	7.06	2.82	4.83
6182 HK Equity	乙德投資控股	17/1/2018	0.65	0.67	3.08	0.58	-10.77
2292 HK Equity	晉安實業	16/1/2018	1.24	1.31	5.65	1.5	20.97
2448 HK Equity	恆宇集團	16/1/2018	1.2	0.99	-17.50	1.56	30.00
3699 HK Equity	光大永年	16/1/2018	1.41	1.41	0.00	1.07	-24.11
6158 HK Equity	正榮地產	16/1/2018	3.99	4	0.25	4.62	15.79
3309 HK Equity	希瑪眼科	15/1/2018	2.9	5.11	76.21	11.22	286.90
2025 HK Equity	瑞豐動力	5/1/2018	1.68	1.7	1.19	1.46	-13.10
3738 HK Equity	阜博集團	4/1/2018	2.58	3.1	20.16	2.81	8.91
1730 HK Equity	LHN	29/12/2017	1.90	3.25	71.05	1.09	-42.63
784 HK Equity	凌銳控股	28/12/2017	0.50	0.50	0.00	0.45	-11.00
2708 HK Equity	艾伯科技	28/12/2017	1.50	2.16	44.00	1.51	0.67
3878 HK Equity	VICON HOLDINGS	22/12/2017	1.20	1.26	5.00	3.20	166.67
1789 HK Equity	愛康醫療	20/12/2017	1.75	2.64	50.86	4.20	140.00
839 HK Equity	中教控股	15/12/2017	6.45	6.33	-1.86	9.47	46.82
1722 HK Equity	建鵬控股	15/12/2017	0.48	0.41	-15.63	0.45	-6.25
1727 HK Equity	河北建設	15/12/2017	4.46	4.46	0.00	4.73	6.05
2022 HK Equity	遊萊互動	15/12/2017	0.63	0.68	7.94	0.91	44.44
6090 HK Equity	勝捷企業	12/12/2017	3.18	3.24	1.89	3.00	-5.66
2227 HK Equity	守益控股	11/12/2017	0.85	0.69	-18.82	0.86	1.18
1475 HK Equity	日清食品	11/12/2017	3.54	3.37	-4.80	3.26	-7.91
1417 HK Equity	浦江中國	11/12/2017	1.55	1.60	3.23	1.86	20.00
1697 HK Equity	山東國信	8/12/2017	4.56	4.42	-3.07	3.54	-22.37
1710 HK Equity	致豐工業電子	23/11/2017	0.62	0.70	12.90	0.73	17.74
3358 HK Equity	榮威國際	16/11/2017	4.38	3.32	-24.20	4.00	-8.68
1975 HK Equity	新興印刷	16/11/2017	1.38	1.39	0.72	0.93	-32.61
2858 HK Equity	易鑫集團	16/11/2017	7.70	8.12	5.45	5.78	-24.94
1706 HK Equity	雙蓮控股	15/11/2017	0.56	0.84	50.00	1.81	223.21
1337 HK Equity	雷蛇	13/11/2017	3.88	4.58	18.04	3.35	-13.66
2122 HK Equity	凱知樂國際	10/11/2017	1.55	1.49	-3.87	0.98	-36.77
1720 HK Equity	普天通信集團	9/11/2017	0.66	1.46	121.21	1.55	134.85

資料來源：Bloomberg, DAS Research

上市公司消息

<重要新聞>

- 特朗普簽署徵收鋼鋁關稅命令 15 日內生效 加墨暫獲豁免
- 特朗普政府據報上周晤劉鶴時提出中國削千億貿赤
- 特朗普指科恩或重返政府任職
- 日本、加拿大等 11 國簽訂 CPTPP
- 歐央行刪除擴大量寬字眼 德拉吉指並不意味預期改變
- 金正恩據報提議與特朗普會面 承諾停止核試及試射導彈
- 高盛料今年標普 500 指數仍有上升空間
- 美股反覆高收 歐洲股市上升
- 港股 ADR 個別發展 騰訊(00700)升 0.18% 夜期高水 17 點
- 油價下跌 紐約期油收報 60.12 美元跌 1.03 美元
- 金價下跌 紐約期金收報 1321.7 美元跌 5.9 美元
- 玩具反斗城據報準備全部結束美國業務
- 敘利亞政府軍據報從反對派收復東古塔逾半地區控制權
- 富榮花園首破 900 萬元 膺全港「居屋王」
- 快速支付系統傳 9 月 17 日推
- 《壹週刊》下周發行最後一期紙版 專注網上發展
- 豐盛機電(00331)新收購兩公司料 4 月中完成 預計可帶來 30%收入

<重要通告>

- 瑞年(02010)與夥伴擬甘肅張掖市民樂縣發展養老園區
- 世茂房地產(00813)發行 9.5 億人民幣優先票據

資料來源：infocastfn

09/03/18

每日市場速報



權益披露

研究部分析員及其關連人士並沒有持有報告內所推介證券的任何及相關權益。

免責聲明

滙業證券有限公司（「滙業證券」，香港證監會 CE 編號: AAW265）的研究部提供以上資料。文內內容及資料未經香港證監會或任何監管機構審核，惟滙業證券會按“證券及期貨事務監察委員會持牌人或註冊人操守準則”內第 16 條有關分析員的操守準則編制以上資料。為此，以上資料（無論為明示或暗示）均不應視作任何建議、邀約、邀請、宣傳、勸誘、推介或任何種類或形式之陳述。滙業證券或其聯營公司對任何因信賴或參考有關內容所導致的直接或間接損失，概不負責。客戶如以任何方式將以上資料分發予他人，滙業證券或其聯營公司對該些未經許可之轉發不會負上任何責任。投資涉及風險。證券價格可升可跌，買賣證券可導致虧損或盈利。

版權所有

本報告受版權保護，據此，未經滙業證券有限公司明確表示同意，本報告不得用於任何其他目的，也不得出售、分發、出版、或以任何方式轉載。

地址：滙業證券有限公司，香港灣仔告士打道 72 號六國中心 5 樓