

## 中美貿易戰影響大市氣氛 新創建(0659)上望 14.9 元



資料來源：Megahub

**新創建集團(0659)** 主要從事發展、投資、經營及管理公路、環境項目、商務飛機租賃，以及港口及物流設施；亦有經營設施管理、建築、交通及策略性投資。

集團於 2017 純利為 24.8 億港元，同比下跌 4.7%。期內，營業額上升 30.6% 至 180 億元人民幣，毛利率下跌 2% 至 10.7%。

雖然集團純利於 2017 年下跌，但集團超過 9 成的業務是於香港接近壟斷的業務，即使環球經濟波動，集團亦能保證相對穩定的盈收，加上現價股息率為 5%，估值合理，投資者可於 13.7 元左右買入，中線上望 14.9 元，跌穿 13.2 元考慮止蝕。

### 環球焦點

#### 環球 - 美國公佈新一輪對華關稅清單

#### 紐約期油每桶報 74.21 美元三連升

美國啟動對年貿易額大約 2000 億美元的中國商品，額外徵收 10% 關稅，在「中國製造 2025」計劃的高新製造業產品以外，商品清單還包括家具、多種金屬、電動汽車電池、服裝、皮革製品、電視機部件、冰箱等；相關關稅的程序預計將持續大約兩個月，預計 8 月 20 日至 23 日會就清單舉行公眾諮詢，預計 8 月 30 日前將不會實施。紐約期油收升 0.49%，每桶報 74.21 美元，連續三日上升，創一周收市新高；布蘭特期油升 1%，報 78.86 美元。美股三大股指造好，道指收升 143 點或 0.58%，報 24919 點；納指升 3 點，報 7759 點；標普 500 指數收漲 0.35%，報 2793 點。

#### 中國 - 國家糧油信息中心：加徵關稅後中國採購大豆將減少

國家糧油信息中心顯示，加徵關稅後美國大豆進口成本增加，中國採購將明顯減少；中國對美國大豆加征 25% 進口關稅，將使美國大豆進口成本增加 700 至 800 元/噸，較巴西大豆高 300 元/噸左右，國內企業將大幅減少美國大豆的採購。截至 6 月 28 日，中國已經三周沒有新增採購美國大豆，同期累計取消了 61.5 萬噸美國大豆訂單。

## 海爾電器(1169) 股票掛鈎票據(ELN)

建議： 海爾電器(1169) 股票掛鈎票據(ELN)  
 現價： \$28.05  
 折讓： 5%  
 年度化收益率： 19.29%

### 白色家電步入更新周期 料可帶動集團銷售

內地 2009 年推出「家電下鄉」政策，白色家電開始步入更新周期，料將利好海爾電器(1169)的盈利表現。阿裏巴巴年初增持海爾旗下物流公司，憧憬雙方會加強合作，相信阿裏巴巴的軟體、渠道等方面的優勢可帶動海爾的業績造好。



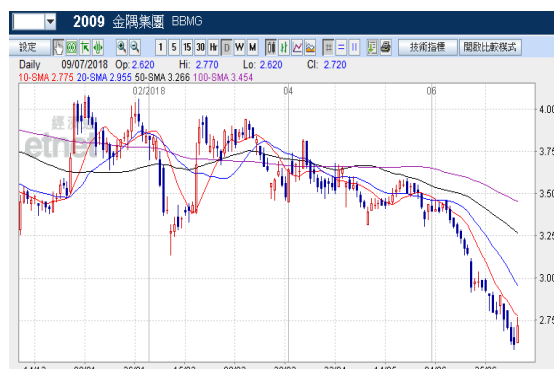
資料來源：ET Net

## 金隅股份(2009) 股票掛鈎票據(ELN)

建議： 金隅股份(2009) 股票掛鈎票據(ELN)  
 現價： \$2.73  
 折讓： 5%  
 年度化收益率： 14.90%

### 基建業務快速增長 預期未來可轉化為盈利

《雄安新區綠色金融規劃報告》中，預計未來五年內，雄安新區所需的綠色投資總額或高達一萬億元人民幣。由于金隅股份地處京津冀地區，而水泥有一定的銷售半徑及定價權，料可受惠國策。



資料來源：ET Net

## 中海油(883)股票掛鈎票據(ELN)

建議： 中海油(883) 股票掛鈎票據(ELN)  
 現價： \$13.04  
 折讓： 5%  
 年度化收益率： 19.20%

### 集團首季產量達標 市盈率相對吸引

集團首季實現總淨產量約 1.2 億桶油當量，按年上升 0.8%，達到全年生產目標的 25%，相信正邁向達標方向；另一方面，集團 2018 年預測市盈率約 11.17 倍，股值相對吸引。



資料來源：ET Net

11/07/18

## 每日市場速報



## 十大高息恒指成份股

股份編號	股份名稱	市值	股息率 %	上日收市價	變動 %
386 HK Equity	中國石化	912,560,477,788	8.66	7.09	0.85
4 HK Equity	九龍倉集團	79,514,363,235	6.12	26.10	0.58
1088 HK Equity	中國神華	415,358,808,779	6.09	18.06	(0.99)
836 HK Equity	華潤電力	69,943,851,980	6.08	14.54	0.41
3328 HK Equity	交通銀行	472,947,922,396	6.08	5.61	1.08
3988 HK Equity	中國銀行	1,234,887,321,122	5.69	3.71	0.54
5 HK Equity	匯豐控股	1,476,639,473,066	5.51	73.90	0.75
1398 HK Equity	工商銀行	2,240,825,447,309	5.17	5.65	0.71
939 HK Equity	建設銀行	1,756,907,899,659	5.07	6.99	0.72
144 HK Equity	招商局港口	52,573,013,732	5.06	16.04	1

資料來源： Bloomberg, DAS Research

## 半新股追蹤

股票號碼	公司名稱	上市日期	發行價	首日收市價(\$)	%	上日收市價	%
1810 HK Equity	小米集團	9/7/2018	17.00	16.80	-1.18	19	11.76
1763 HK Equity	中國同輻	6/7/2018	21.60	20.10	-6.94	21.3	-1.39
2262 HK Equity	梁志天設計集團	5/7/2018	0.88	1.15	30.68	0.97	10.23
1592 HK Equity	基石控股	4/7/2018	0.40	0.28	-30.00	0.49	22.50
6100 HK Equity	有才天下獵聘	29/6/2018	33.00	32.50	-1.52	32.8	-0.61
1620 HK Equity	加達控股	28/6/2018	0.36	0.36	-1.39	0.255	-29.17
1587 HK Equity	欣融國際	27/6/2018	0.75	0.58	-22.67	0.63	-16.00
1749 HK Equity	杉杉品牌	27/6/2018	3.78	3.49	-7.67	2.77	-26.72
1916 HK Equity	江西銀行	26/6/2018	6.39	6.41	0.31	6.4	0.16
2003 HK Equity	維信金科	21/6/2018	20.00	20.45	2.25	16.96	-15.20
1806 HK Equity	匯付天下	15/6/2018	7.50	6.62	-11.73	6.34	-15.47
1757 HK Equity	俊裕地基	7/6/2018	0.34	0.36	5.88	0.54	58.82
1451 HK Equity	萬成集團股份	1/6/2018	1.34	1.38	2.99	1.03	-23.13
1978 HK Equity	敘福樓集團	30/5/2018	1.10	1.54	40.00	0.87	-20.91
1598 HK Equity	21世紀教育	29/5/2018	1.13	1.71	51.33	1.65	46.02
3613 HK Equity	同仁堂國藥	7/5/2013	3.04	6.53	114.80	15.02	394.08
1742 HK Equity	HPC HOLDINGS	11/5/2018	0.45	0.41	-10.00	0.26	-42.22
1750 HK Equity	全達電器集團控股	11/5/2018	0.30	0.31	3.33	0.26	-13.33
1752 HK Equity	澳洲成峰高教	11/5/2018	0.33	0.395	19.70	0.59	78.79
2119 HK Equity	捷榮國際控股	11/5/2018	1.98	2.37	19.70	1.61	-18.69
1833 HK Equity	平安好醫生	4/5/2018	54.80	54.80	0.00	45.55	-16.88
1671 HK Equity	天保能源	27/4/2018	1.90	1.79	-5.79	1.12	-41.05
1726 HK Equity	HKE HOLDINGS	18/4/2018	0.55	0.56	1.82	0.59	7.27
1735 HK Equity	泓盈控股	29/3/2018	1.50	1.51	0.67	1.45	-3.33
1716 HK Equity	毛記葵涌	28/3/2018	1.20	6.38	431.67	1.70	41.67
2116 HK Equity	江蘇創新	28/3/2018	1.25	1.22	-2.40	0.63	-49.60
2779 HK Equity	中國新華教育	26/3/2018	3.26	3.26	0.00	3.56	9.20
2363 HK Equity	通達宏泰	16/3/2018	2.30	2.40	4.35	1.43	-37.83
2377 HK Equity	博奇環保	16/3/2018	2.40	2.38	-0.83	1.75	-27.08
6036 HK Equity	光麗科技	16/3/2018	0.50	0.90	80.00	0.42	-16.00
1705 HK Equity	賓仕國際	14/3/2018	1.00	3.98	298.00	1.20	20.00
1737 HK Equity	亞洲實業集團	14/3/2018	0.48	0.53	10.42	0.25	-48.33
1815 HK Equity	金貓銀貓	13/3/2018	2.38	2.39	0.42	1.56	-34.45
2182 HK Equity	天長集團	8/3/2018	0.71	0.73	2.82	0.47	-33.80
1621 HK Equity	域高國際控股	5/3/2018	0.35	0.39	10.00	0.26	-25.71
1933 HK Equity	元力控股	2/3/2018	0.95	1.53	61.05	0.80	-15.79
1183 HK Equity	澳能建設	13/2/2018	1.25	1.37	9.60	1.50	20.00
1729 HK Equity	匯聚科技	13/2/2018	0.50	0.43	-15.00	0.39	-23.00
3319 HK Equity	雅生活服务	9/2/2018	12.30	9.46	-23.09	14.20	15.45
6829 HK Equity	龍昇集團控股	8/2/2018	0.40	0.42	3.75	0.40	-1.25
1711 HK Equity	歐化	29/1/2018	0.56	1.60	185.71	0.41	-27.68

資料來源： Bloomberg, DAS Research

## 上市公司消息

### <重要新聞>

- 美國加徵 2000 億美元中國貨關稅 道期急挫 220 點
- 美股造好標普指數創五個月高 歐洲股市靠穩
- 港股 ADR 普遍造好 騰訊(00700)跌 0.11% 夜期低水 62 點
- 美參議院財委會主席指特朗普向中國加徵關稅做法魯莽
- EIA 下調今明兩年全球原油需求增長預測
- 美國上周原油庫存降至 680 萬桶跌幅超過預期
- 油價上升 紐約期油收報 74.11 美元升 26 美仙
- 金價下跌 紐約期金收報 1255.4 美元跌 4.2 美元
- 法國 1:0 擊敗比利時進入世界盃決賽
- Tesla 落實在上海建設廠房規劃 年產量 50 萬輛
- 蓬佩奧指華府願考慮給予部分國家伊朗制裁豁免權
- 劉霞抵達柏林 停機坪被專車接走未有公開講話
- 李克強訪德與默克爾出席無人駕駛汽車展
- 特朗普提名卡瓦諾任最高法院大法官
- Facebook 或因劍橋分析醜聞事件而遭英國罰款
- 歐盟據報裁定 Alphabet 違壟斷法
- 朱太指低位撈小米(01810)高位沽出即日鮮賺不多
- 平保(02318)斥 138 億元人民幣增持內房華夏幸福
- 鄭志明指研拆飛機租賃 Goshawk 上市 正爭取信貸評級
- 企業「同股不同權」據報倡日落條款最長 15 年

### <重要通告>

- 天下圖控股(00402)遭提出清盤呈請 今復牌
- 浩沙國際(02200)股東分派資產予家人 今復牌
- 高鵬礦業(02212)獲李玉國提現金要約每股 0.17 元 今復牌
- 《新股情報》映客(03700)公開發售超購 1.67 倍 以下限定價
- 《新股情報》指尖悅動(06860)公開發售僅 76%認購 以下限定價
- 《新股情報》天立教育(01773)公開發售超購 8.38 倍 以上限定價
- 《新股情報》人和科技(08140)公開發售超購 11.6 倍 以下限定價
- 《新股情報》恒偉(08219)公開發售超購 13.66 倍 以中間價定價
- 《新股情報》英恒科技(01760)公開發售超購 6.65 倍 以下限定價
- 《新股情報》弘陽地產(01996)僅 18%認購 以 2.28 元近下限定價
- 《新股情報》蒼南儀錶(01743)全球發售不予進行
- 浩沙(02200)強調業務經營正常 擁健全流動比率及處淨現金水平
- 融信中國(03301)發行額外 2.25 億美元優先票據
- 雅居樂(03383)建議發行美元優先票據

資料來源：infocastfn

11/07/18

# 每日市場速報



## 權益披露

研究部分析員及其關連人士並沒有持有報告內所推介證券的任何及相關權益。

## 免責聲明

滙業證券有限公司（「滙業證券」，香港證監會 CE 編號: AAW265）的研究部提供以上資料。文內內容及資料未經香港證監會或任何監管機構審核，惟滙業證券會按“證券及期貨事務監察委員會持牌人或註冊人操守準則”內第 16 條有關分析員的操守準則編制以上資料。為此，以上資料（無論為明示或暗示）均不應視作任何建議、邀約、邀請、宣傳、勸誘、推介或任何種類或形式之陳述。滙業證券或其聯營公司對任何因信賴或參考有關內容所導致的直接或間接損失，概不負責。客戶如以任何方式將以上資料分發予他人，滙業證券或其聯營公司對該些未經許可之轉發不會負上任何責任。投資涉及風險。證券價格可升可跌，買賣證券可導致虧損或盈利。

## 版權所有

本報告受版權保護，據此，未經滙業證券有限公司明確表示同意，本報告不得用于任何其他目的，也不得出售、分發、出版、或以任何方式轉載。

地址：滙業證券有限公司，香港灣仔告士打道 72 號六國中心 5 樓