

支持生育政策快將出台 好孩子國際(1086)上望 3.1 元



資料來源：Megahub

好孩子國際(1086)主要從事生產及分銷兒童相關用品。

集團於 2018 年上半年純利為 1.33 億港元，同比增幅 6.6%。期內，營業額上升 34.3% 至 44.3 億港元，毛利率增加 5.7% 至 42.0%。

昨晚傳出國務院或有政策出台支持生育,相信相關股份有一定的炒作空間,集團為全球著名的嬰兒車公司之一,相信資金或有炒作,投資者可於 2.55 元買入,中線上望 3.1 元,跌穿 2.4 元止蝕。

環球焦點

環球 - 美國民主共和兩黨達成初步協議或避免政府再次停擺 OPEC1 月減產油價受支持

美國民主及共和兩黨就邊境牆資金問題達成初步協議；臨時協定中包括撥款 14 億美元，遠低於特朗普所要求的 57 億美元；美國國會兩院必須在周五午夜前通過該協議，並由美國總統特朗普批准，方能避免美國政府再度停擺；特朗普表示難言高興或激動，但該初步協議緩解了外界對美國政府再度停擺的擔憂。OPEC 成員國大幅削減了 1 月原油產量，油價受到支持；周二紐約期油收升 1.8%，報每桶 53.34 美元，創近一周新高。美股三大指數上升，道指收市急升 372 點或 1.49%，報 25425 點；標普 500 漲 1.29%，報 2744 點；納指漲 1.46%，報 7414 點。

中國 - 內地 17 重點城市春節新樓銷售面積大跌 56%

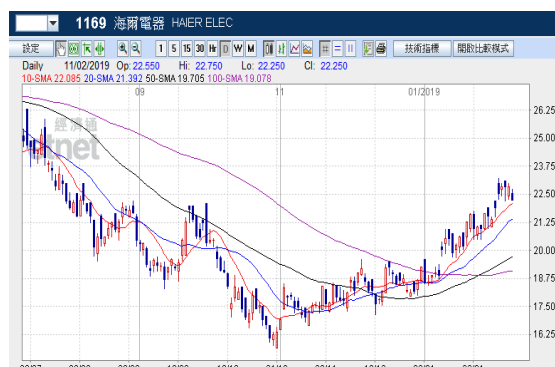
根據易居中國旗下克而瑞(CRIC)月度數據顯示，1 月內地首十大房企銷售額按年減少 15%，首 20 大房企銷售額跌 11%；首 30 大房企銷售額跌 9%。今年春節假期期間，上海及南京等 17 個重點城市的新樓銷售面積，較去年春節大挫 56%。

海爾電器(1169) 股票掛鈎票據(ELN)

建議：海爾電器(1169) 股票掛鈎票據(ELN)
 現價：22.45
 折讓：5%
 年度化收益率：18.66%

白色家電步入更新周期 料可帶動集團銷售

內地 2009 年推出「家電下鄉」政策，白色家電開始步入更新周期，料將利好海爾電器(1169)的盈利表現。阿裏巴巴年初增持海爾旗下物流公，憧憬雙方會加強合作，相信阿裏巴巴的軟體、渠道等方面的優勢可帶動海爾的業績造好。



資料來源：ETNet

金隅股份(2009) 股票掛鈎票據(ELN)

建議：金隅股份(2009) 股票掛鈎票據(ELN)
 現價：\$2.71
 折讓：5%
 年度化收益率：20.68%

基建業務快速增長 預期未來可轉化為盈利

《雄安新區綠色金融規劃報告》中，預計未來五年內，雄安新區所需的綠色投資總額或高達一萬億元人民幣。由于金隅股份地處京津冀地區，而水泥有一定的銷售半徑及定價權，料可受惠國策。



資料來源：ET Net

中海油(883)股票掛鈎票據(ELN)

建議：中海油(883) 股票掛鈎票據(ELN)
 現價：\$13.08
 折讓：5%
 年度化收益率：30.60%

集團首季產量達標 市盈率相對吸引

集團首季實現總淨產量約 1.2 億桶油當量，按年上升 0.8%，達到全年生產目標的 25%，相信正邁向達標方向；另一方面，集團 2018 年預測市盈率約 11.17 倍，股值相對吸引。



資料來源：ET Net

13/02/19

每日市場速報



十大高息恒指成份股

股份編號	股份名稱	市值	股息率 %	上日收市價	變動 %
386 HK Equity	中國石油化工股份	795,626,872,645	10.51	6.5	-0.91
5 HK Equity	匯豐控股	1,322,387,731,896	6.07	65.9	0.08
3988 HK Equity	中國銀行	1,193,855,423,640	5.82	3.58	-0.28
1088 HK Equity	中國神華	447,470,437,251	5.58	19.3	0.00
836 HK Equity	華潤電力	76,197,428,842	5.56	15.76	0.51
6 HK Equity	電能實業	113,009,154,579	5.28	53.05	1.14
1928 HK Equity	金沙中國有限公司	311,911,302,473	5.16	39.1	2.09
3328 HK Equity	交通銀行	510,171,112,394	5.11	6.52	-0.91
939 HK Equity	建設銀行	1,749,151,655,411	4.96	6.92	0.14
4 HK Equity	九龍倉集團	74,197,550,412	4.90	24.35	3.18

資料來源：Bloomberg，DAS Research

半新股追蹤

股票號碼	公司名稱	上市日期	發行價	首日收市價(\$)	%	上日收市價	%
1896 HK Equity	貓眼娛樂	4/2/2019	14.80	14.64	-1.08	14.46	-2.30
1890 HK Equity	中國科培	25/1/2019	2.48	2.51	1.21	2.78	12.10
1851 HK Equity	銀杏教育	18/1/2019	1.44	1.35	-6.25	1.57	9.03
1785 HK Equity	成都高速	15/1/2019	2.20	2.18	-0.91	2.17	-1.36
2013 HK Equity	微盟集團	15/1/2019	2.80	2.93	4.64	3.29	17.50
6162 HK Equity	天瑞汽車內飾	15/1/2019	0.25	0.25	-0.80	0.154	-38.40
1767 HK Equity	TS WONDERS	14/1/2019	0.50	0.63	26.00	0.63	26.00
2360 HK Equity	優品360	11/1/2019	1.00	1.17	17.00	1.44	44.00
2885 HK Equity	彼岸控股	11/1/2019	1.25	0.93	-25.60	0.72	-42.40
1743 HK Equity	蒼南儀錶	4/1/2019	15.80	14.26	-9.75	14.88	-5.82
1845 HK Equity	維港環保科技	3/1/2019	0.88	0.90	2.27	0.89	1.14
1713 HK Equity	四川能投發展	28/12/2018	1.77	1.77	0.00	1.79	1.13
1759 HK Equity	中油潔能控股	28/12/2018	2.80	2.84	1.43	3.6	28.57
3978 HK Equity	卓越教育集團	27/12/2018	2.40	2.40	0.00	2.74	14.17
1877 HK Equity	君實生物-B	24/12/2018	19.38	23.75	22.55	21.95	13.26
1762 HK Equity	萬咖壹聯	21/12/2018	3.56	3.00	-15.73	3.69	3.65
1820 HK Equity	濟豐包裝	21/12/2018	3.98	3.98	0.00	3.99	0.25
2892 HK Equity	萬城控股	20/12/2018	1.20	1.26	5.00	1.3	8.33
1675 HK Equity	亞信科技	19/12/2018	10.5	10.02	-4.57	10.3	-1.90
1983 HK Equity	瀘州銀行	17/12/2018	3.18	3.25	2.20	3.13	-1.57
1995 HK Equity	永升生活服務	17/12/2018	1.78	1.78	0.00	2.38	33.71
1992 HK Equity	復星旅遊文化	14/12/2018	15.60	14.98	-3.97	15.08	-3.33
1837 HK Equity	五谷磨房	12/12/2018	1.62	1.42	-12.35	1.51	-6.79
1860 HK Equity	匯量科技	12/12/2018	4.00	3.99	-0.25	3.83	-4.25
2798 HK Equity	創毅控股	12/12/2018	0.68	0.68	0.00	0.70	2.94
1119 HK Equity	創夢天地	6/12/2018	6.60	6.03	-8.64	6.05	-8.33
2168 HK Equity	佳兆業物業	6/12/2018	9.38	9.24	-1.49	6.49	-30.81
1790 HK Equity	達力環保	29/11/2018	0.58	0.57	-1.72	0.55	-5.17
1761 HK Equity	寶寶樹集團	27/11/2018	6.80	6.87	1.03	6.35	-6.62
780 HK Equity	同程藝龍	26/11/2018	9.80	12.40	26.53	14.86	51.63
2258 HK Equity	華滋國際海洋	19/11/2018	1.22	1.33	9.02	1.39	13.93
6890 HK Equity	康利國際控股	19/11/2018	1.02	1.07	4.90	1.00	-1.96
1835 HK Equity	瑞威資管	13/11/2018	5.00	5.21	4.20	5.03	0.60
3616 HK Equity	恆達集團控股	12/11/2018	1.24	1.13	-8.87	0.90	-27.42
1755 HK Equity	新城悅	6/11/2018	2.90	3.01	3.79	4.87	67.93
1712 HK Equity	龍資源	5/11/2018	2.03	2.11	3.94	1.04	-48.77
1801 HK Equity	信達生物-B	31/10/2018	13.98	16.58	18.60	21.90	56.65
1034 HK Equity	富匯建築控股	30/10/2018	0.32	0.46	43.75	1.08	237.50
1653 HK Equity	MOS HOUSE	19/10/2018	0.19	0.35	84.21	0.12	-37.89
1825 HK Equity	STERLING GP	19/10/2018	0.40	0.39	-3.75	0.22	-45.00
1741 HK Equity	成志控股	16/10/2018	0.63	0.63	0.80	1.82	191.20

資料來源：Bloomberg，DAS Research

上市公司消息

<重要新聞>

- 鮑威爾認為目前美國經濟衰退風險非常低
- 卡尼指全球經濟處於微妙平衡
- 特朗普不排除推遲美中貿易談判期限 惟寧願不這樣做
- 特朗普不滿意兩黨原則協議 稱若再停擺是民主黨人過錯
- 文翠珊稱本月底啟動第二輪「脫歐」表決
- 索羅斯警告指歐盟恐步前蘇聯解體後塵
- 華航勞資雙方 3 度談判 疲勞航班人手安排仍存分歧
- 美股 3 大指數升逾 1% 歐洲股市高收
- 港股 ADR 個別發展 騰訊(00700)跌 0.34% 夜期低水 28 點
- 油組下調今年需求增長預測
- 油價上升 紐約期油收報 53.1 美元升 0.69 美元
- 金價上升 紐約期金收報 1314 美元升 0.2%
- 美國 12 月 JOLTS 職位空缺增加至 733.5 萬個
- 加州擬縮 773 億美元高鐵規模
- 和記港口轉蝕 116 億元 上季巨額撥備 123 億元
- 泰國選委會人稟求頒令解散提名烏汶叻參選的泰愛國黨
- 數碼通(00315)售 iPhone XS 大減價 2050 元
- 阿里指 80 後成消費主力
- 雷軍、林斌共 559 萬小米(01810)特權股轉普通股
- 孟宏偉妻捲夫案 被撤山東政協常委

<重要通告>

- 《新股情報》冠輾控股(01872)今起招股 入場費 2373.68 元
- 《新股情報》納尼亞集團(08607)今起招股 入場費 5051.19 元
- 融創中國(01918)發行 8 億美元優先票據 息率 7.875%
- 聯交所維持取消股份上市決定 志道國際(01220)擬要求第二次覆核
- 美瑞健康國際(02327)大麻業務擴產工程動工
- 歌禮製藥(01672)獲授脂肪肝炎新藥大中華區獨家特許權
- 高陽科技(00818)為互聯網支付業務引入新投資者
- 世茂房地產(00813)建議發行美元優先票據

來源：infocastfn

13/02/19

每日市場速報



權益披露

研究部分析員及其關連人士並沒有持有報告內所推介證券的任何及相關權益。

免責聲明

滙業證券有限公司（「滙業證券」，香港證監會 CE 編號: AAW265）的研究部提供以上資料。文內內容及資料未經香港證監會或任何監管機構審核，惟滙業證券會按“證券及期貨事務監察委員會持牌人或註冊人操守準則”內第 16 條有關分析員的操守準則編制以上資料。為此，以上資料（無論為明示或暗示）均不應視作任何建議、邀約、邀請、宣傳、勸誘、推介或任何種類或形式之陳述。滙業證券或其聯營公司對任何因信賴或參考有關內容所導致的直接或間接損失，概不負責。客戶如以任何方式將以上資料分發予他人，滙業證券或其聯營公司對該些未經許可之轉發不會負上任何責任。投資涉及風險。證券價格可升可跌，買賣證券可導致虧損或盈利。

版權所有

本報告受版權保護，據此，未經滙業證券有限公司明確表示同意，本報告不得用于任何其他目的，也不得出售、分發、出版、或以任何方式轉載。

地址：滙業證券有限公司，香港灣仔告士打道 72 號六國中心 5 樓