

A 股回暖內銀有望追落後 中國銀行(03988)上望 3.89 元



中國銀行(03988)從事銀行業及有關的金融服務。

集團於 2018 年首三季度純利為 1,532.7 億元人民幣，同比增幅 5.3%。期內，淨利息收入上升 4.8% 至 2,643.1 億元人民幣，貸款減值及信貸風險準備增加 54.7 億元人民幣 至 552.7 億元人民幣。

由於 A 股轉強令中資金融股回暖,內銀股有追落後的概念,投資者可於 3.61 元買入,中線上望 3.89 元,跌穿 3.49 元止蝕。

環球焦點

環球 - 美國第四季 GDP 按季增 2.6%勝預期

特金會無法達成協議

美國第四季 GDP 按季增長 2.6%，優於預期；美國勞工部公布，截至 2 月 23 日止當周，初領失業救濟人數 22.5 萬人，按周增加 8000 人，預期增至 22 萬人。特朗普提前結束與北韓領袖金正恩的峰會，雙方無法達成協議；特朗普表示，如果條件不合適，他可能放棄與中國簽署貿易協議。美股三大股指個別發展，道指收市 69 點或 0.27%，報 25916 點；標指跌 0.28%，報 2784 點，納指跌 0.29%，報 7532 點。

中國 - MSCI 將 A 股納入因子提升至 20%

MSCI 明晟公司宣布，將擴大中國 A 股在 MSCI 全球基準指數中的納入因子至 20%，市場預料將有逾 4000 億人民幣海外資金分批流入 A 股，將分三個階段落實，5 月份將擴大至 10%，8 月份擴大至 15%，11 月份進一步擴大至 20%。

海爾電器(1169) 股票掛鈎票據(ELN)

建議：海爾電器(1169) 股票掛鈎票據(ELN)
 現價：23.40
 折讓：5%
 年度化收益率：22.58%

白色家電步入更新周期 料可帶動集團銷售

內地 2009 年推出「家電下鄉」政策，白色家電開始步入更新周期，料將利好海爾電器(1169)的盈利表現。阿裏巴巴年初增持海爾旗下物流公，憧憬雙方會加強合作，相信阿裏巴巴的軟體、渠道等方面的優勢可帶動海爾的業績造好。



資料來源：ETNet

金隅股份(2009) 股票掛鈎票據(ELN)

建議：金隅股份(2009) 股票掛鈎票據(ELN)
 現價：\$2.88
 折讓：5%
 年度化收益率：19.67%

基建業務快速增長 預期未來可轉化為盈利

《雄安新區綠色金融規劃報告》中，預計未來五年內，雄安新區所需的綠色投資總額或高達一萬億元人民幣。由于金隅股份地處京津冀地區，而水泥有一定的銷售半徑及定價權，料可受惠國策。



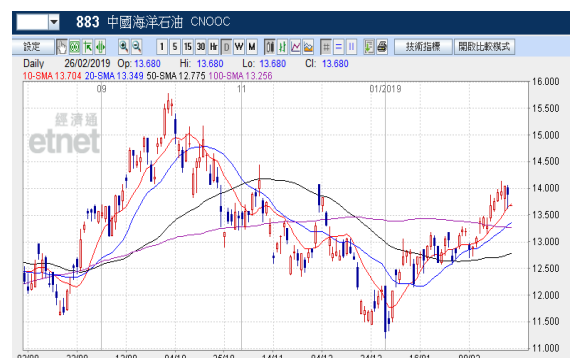
資料來源：ET Net

中海油(883)股票掛鈎票據(ELN)

建議：中海油(883) 股票掛鈎票據(ELN)
 現價：\$13.54
 折讓：5%
 年度化收益率：13.70%

集團首季產量達標 市盈率相對吸引

集團首季實現總淨產量約 1.2 億桶油當量，按年上升 0.8%，達到全年生產目標的 25%，相信正邁向達標方向；另一方面，集團 2018 年預測市盈率約 11.17 倍，股值相對吸引。



資料來源：ET Net

01/03/19

每日市場速報



十大高息恒指成份股

股份編號	股份名稱	市值	股息率 %	上日收市價	變動 %
386 HK Equity	中國石油化工股份	850,472,826,974	9.90	6.82	0.74
5 HK Equity	匯豐控股	1,281,275,708,831	6.26	63.9	-0.31
836 HK Equity	華潤電力	71,579,402,851	5.88	14.88	-0.40
3988 HK Equity	中國銀行	1,257,950,937,348	5.66	3.67	0.27
1088 HK Equity	中國神華	464,153,445,204	5.57	19.36	-1.43
6 HK Equity	電能實業	115,356,842,399	5.18	54.05	-0.73
3328 HK Equity	交通銀行	525,943,560,531	5.14	6.56	-2.24
1928 HK Equity	金沙中國有限公司	316,355,634,503	5.08	39.15	-1.51
2007 HK Equity	碧桂園	223,404,121,120	5.02	10.32	-1.34
939 HK Equity	建設銀行	1,771,317,256,543	4.91	7.03	-0.57

資料來源：Bloomberg，DAS Research

半新股追蹤

股票號碼	公司名稱	上市日期	發行價	首日收市價(\$)	%	上日收市價	%
1703 HK Equity	首濶控股	15/2/2019	0.50	0.61	22.00	0.6	20.00
1896 HK Equity	貓眼娛樂	4/2/2019	14.80	14.64	-1.08	15	1.35
1890 HK Equity	中國科培	25/1/2019	2.48	2.51	1.21	3.08	24.19
1851 HK Equity	銀杏教育	18/1/2019	1.44	1.35	-6.25	1.4	-2.78
1785 HK Equity	成都高速	15/1/2019	2.20	2.18	-0.91	2.2	0.00
2013 HK Equity	微盟集團	15/1/2019	2.80	2.93	4.64	3.08	10.00
6162 HK Equity	天瑞汽車內飾	15/1/2019	0.25	0.25	-0.80	0.17	-32.00
1767 HK Equity	TS WONDERS	14/1/2019	0.50	0.63	26.00	0.61	22.00
2360 HK Equity	優品360	11/1/2019	1.00	1.17	17.00	2.01	101.00
2885 HK Equity	彼岸控股	11/1/2019	1.25	0.93	-25.60	0.61	-51.20
1743 HK Equity	蒼南儀錶	4/1/2019	15.80	14.26	-9.75	15.4	-2.53
1845 HK Equity	維港環保科技	3/1/2019	0.88	0.90	2.27	0.89	1.14
1713 HK Equity	四川能投發展	28/12/2018	1.77	1.77	0.00	2.06	16.38
1759 HK Equity	中油潔能控股	28/12/2018	2.80	2.84	1.43	4.5	60.71
3978 HK Equity	卓越教育集團	27/12/2018	2.40	2.40	0.00	2.94	22.50
1877 HK Equity	君實生物-B	24/12/2018	19.38	23.75	22.55	22	13.52
1762 HK Equity	萬咖壹聯	21/12/2018	3.56	3.00	-15.73	3.66	2.81
1820 HK Equity	濟豐包裝	21/12/2018	3.98	3.98	0.00	4.03	1.26
2892 HK Equity	萬城控股	20/12/2018	1.2	1.26	5.00	1.97	64.17
1675 HK Equity	亞信科技	19/12/2018	10.50	10.02	-4.57	9.80	-6.67
1983 HK Equity	瀘州銀行	17/12/2018	3.18	3.25	2.20	3.10	-2.52
1995 HK Equity	永升生活服務	17/12/2018	1.78	1.78	0.00	2.88	61.80
1992 HK Equity	復星旅遊文化	14/12/2018	15.60	14.98	-3.97	15.00	-3.85
1837 HK Equity	五谷磨房	12/12/2018	1.62	1.42	-12.35	1.70	4.94
1860 HK Equity	匯量科技	12/12/2018	4.00	3.99	-0.25	3.93	-1.75
2798 HK Equity	創毅控股	12/12/2018	0.68	0.68	0.00	0.72	5.88
1119 HK Equity	創夢天地	6/12/2018	6.60	6.03	-8.64	6.10	-7.58
2168 HK Equity	佳兆業物業	6/12/2018	9.38	9.24	-1.49	7.23	-22.92
1790 HK Equity	達力環保	29/11/2018	0.58	0.57	-1.72	0.56	-3.45
1761 HK Equity	寶寶樹集團	27/11/2018	6.80	6.87	1.03	7.18	5.59
780 HK Equity	同程藝龍	26/11/2018	9.80	12.40	26.53	14.78	50.82
2258 HK Equity	華滋國際海洋	19/11/2018	1.22	1.33	9.02	1.33	9.02
6890 HK Equity	康利國際控股	19/11/2018	1.02	1.07	4.90	1.08	5.88
1835 HK Equity	瑞威資管	13/11/2018	5.00	5.21	4.20	5.00	0.00
3616 HK Equity	恆達集團控股	12/11/2018	1.24	1.13	-8.87	0.94	-24.19
1755 HK Equity	新城悅	6/11/2018	2.90	3.01	3.79	6.18	113.10
1712 HK Equity	龍資源	5/11/2018	2.03	2.11	3.94	1.23	-39.41
1801 HK Equity	信達生物-B	31/10/2018	13.98	16.58	18.60	23.75	69.89
1034 HK Equity	富匯建築控股	30/10/2018	0.32	0.46	43.75	1.28	300.00
1653 HK Equity	MOS HOUSE	19/10/2018	0.19	0.35	84.21	0.13	-34.21
1825 HK Equity	STERLING GP	19/10/2018	0.40	0.39	-3.75	0.21	-47.00

資料來源：Bloomberg，DAS Research

上市公司消息

<重要新聞>

特朗普警告或放棄與中國談判貿易協議

- 庫德洛:中國不再對主要產業大幅補貼及強調中國製造 2025
- 華為子公司否認竊取美國商業機密等控罪
- 世貿裁定中國補貼農業有違入世承諾
- 美聯儲局副主席指在調整利率問題上可以保持耐心
- 格老指美國財赤將牽動通脹上揚
- 北韓稱只尋求解除部分制裁 否認要求撤銷合部制裁
- 歐盟指英國可推遲「脫歐」日期 但須交待原因
- 美股低收道指跌 69 點 歐洲股市個別發展
- 港股 ADR 未反映 MSCI 提高 A 權重 夜期高水 22 點
- 油價上升 紐約期油收報 57.22 美元升 0.28 美元
- 金價下跌 紐約期金收報 1316.1 美元跌 0.4%
- Tesla 開售「3.5 萬」版 Model 3 2-4 周交付
- 南韓現代汽車據報計劃削減內地產能
- 海航集團就破產謠言發出通告辟謠
- 戴爾季度虧損大幅擴大 VMware 業績勝預期
- Gap 分拆 Old Navy JC Penny 季度業績勝預期
- 加拿大前司法部長指控杜魯多試圖介入工程公司涉貪案
- 內塔尼亞胡被檢察機關起訴貪污及詐騙
- 美國國會報告指孔子學院完全由北京直接控制
- 美國有組織發表全球法治指數 香港排名與去年相同
- Uber 下周推「Call 的士」服務

<重要通告>

- 《公司盈警》綠城中國(03900)料去年少賺約 50-60%
- 《公司盈警》華興資本(01911)料去年盈轉虧蝕 2.441 億美元
- 壹傳媒(00282)7890 萬售台灣閒置物業 料錄收益 400 萬
- 上海復旦(01385)建議發行 2.315 億股新 A 股
- 華興資本(01911)聯席首席財務官變動
- K W NELSON GP(08411)斥 760 萬元購 700 萬股錢唐(01466)股份
- MI 能源(01555)提呈要約未償付 2019 年到期優先票據交換新票據
- 一拖(00038)及控股股東出售非核心附屬

來源：infocastfn

01/03/19

每日市場速報



權益披露

研究部分析員及其關連人士並沒有持有報告內所推介證券的任何及相關權益。

免責聲明

滙業證券有限公司（「滙業證券」，香港證監會 CE 編號: AAW265）的研究部提供以上資料。文內內容及資料未經香港證監會或任何監管機構審核，惟滙業證券會按“證券及期貨事務監察委員會持牌人或註冊人操守準則”內第 16 條有關分析員的操守準則編制以上資料。為此，以上資料（無論為明示或暗示）均不應視作任何建議、邀約、邀請、宣傳、勸誘、推介或任何種類或形式之陳述。滙業證券或其聯營公司對任何因信賴或參考有關內容所導致的直接或間接損失，概不負責。客戶如以任何方式將以上資料分發予他人，滙業證券或其聯營公司對該些未經許可之轉發不會負上任何責任。投資涉及風險。證券價格可升可跌，買賣證券可導致虧損或盈利。

版權所有

本報告受版權保護，據此，未經滙業證券有限公司明確表示同意，本報告不得用于任何其他目的，也不得出售、分發、出版、或以任何方式轉載。

地址：滙業證券有限公司，香港灣仔告士打道 72 號六國中心 5 樓