

業績勝預期 嘉里物流(00636)上望 14.5 元



資料來源：Megahub

嘉里物流(00636) 主要從事提供物流、貨運及貨倉租賃及經營服務。

集團於 2018 年上半年純利為 9.48 億港元，同比增幅 20.3%。期內，營業額上升 27.4% 至 174.6 億港元，毛利率減少 0.8% 至 13.2%。

由於業績比市場預期好，加上物流業受惠於市場完成整合，投資者可於 13.5 元左右買入，短線上望 14.5 元，跌穿 12.7 元考慮止蝕。

環球焦點

環球 - 美國耐用品訂單 1 月升 0.4% 勝預期

美國耐用品訂單 1 月份升 0.4%，遠好過市場預期；公佈 2 月份的生產物價指數（PPI）按月僅升 0.1%，低於市場預期。國際油價上升，美國上星期原油庫存意外減少 386.2 萬桶，加上制裁影響委內瑞拉石油出口，紐約四月份期油收報 58.26 美元一桶，升 1.39 美元或 2.4%。美股三大股指上升，道指升 148 點或 0.58%，報 25702 點；標普 500 升 0.69%，報 2810.92 點；創四個多月以來新高；納指升 0.69%，報 7643 點。

紐約四月期油收報 58.26 美元升 2.4%

中國 - 中證監代表促券商排查風險不得進行場外配資

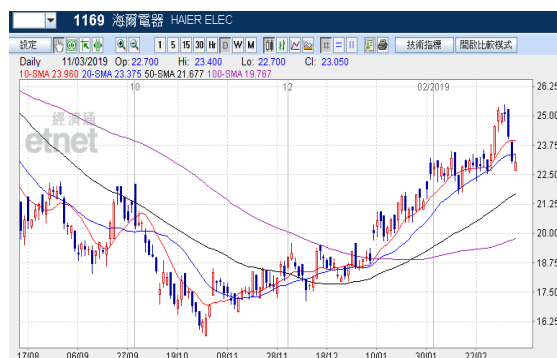
內媒消息指，中國證券業協會早前與券商開會，中證監代表提出要汲取 2015 年股市異常波動的教訓，券商要排查風險，旗下營業部及從業人員不得協助進行場外配資；中證監要求券商的研究部以客觀及謹慎的方式發表觀點言論，避免使用誇張及情緒化的言語。

海爾電器(1169) 股票掛鈎票據(ELN)

建議：海爾電器(1169) 股票掛鈎票據(ELN)
 現價：23.45
 折讓：5%
 年度化收益率：22.58%

白色家電步入更新周期 料可帶動集團銷售

內地 2009 年推出「家電下鄉」政策，白色家電開始步入更新周期，料將利好海爾電器(1169)的盈利表現。阿裏巴巴年初增持海爾旗下物流公司，憧憬雙方會加強合作，相信阿裏巴巴的軟體、渠道等方面的優勢可帶動海爾的業績造好。



資料來源：ETNet

金隅股份(2009) 股票掛鈎票據(ELN)

建議：金隅股份(2009) 股票掛鈎票據(ELN)
 現價：\$2.88
 折讓：5%
 年度化收益率：19.67%

基建業務快速增長 預期未來可轉化為盈利

《雄安新區綠色金融規劃報告》中，預計未來五年內，雄安新區所需的綠色投資總額或高達一萬億元人民幣。由于金隅股份地處京津冀地區，而水泥有一定的銷售半徑及定價權，料可受惠國策。



資料來源：ET Net

中海油(883)股票掛鈎票據(ELN)

建議：中海油(883) 股票掛鈎票據(ELN)
 現價：\$13.26
 折讓：5%
 年度化收益率：13.70%

集團首季產量達標 市盈率相對吸引

沙特能源部長發表講話表示，以油組為首的減產行動不太可能在今年六月份以前終結，預期油價近期將獲得支持。



資料來源：ET Net

14/03/19

每日市場速報



十大高息恒指成份股

股份編號	股份名稱	市值	股息率 %	上日收市價	變動 %
386 HK Equity	中國石油化工股份	819,701,038,504	10.10	6.46	-1.97
5 HK Equity	匯豐控股	1,292,303,903,508	6.20	64.45	-0.62
1088 HK Equity	中國神華	450,876,180,237	5.70	18.74	-0.74
3988 HK Equity	中國銀行	1,236,993,181,397	5.68	3.64	-1.62
1928 HK Equity	金沙中國有限公司	304,255,274,571	5.34	37.65	-0.79
6 HK Equity	電能實業	116,423,973,226	5.11	54.55	-0.64
3328 HK Equity	交通銀行	518,946,478,181	5.11	6.55	-0.76
939 HK Equity	建設銀行	1,748,969,156,289	4.96	6.95	-1.56
1398 HK Equity	工商銀行	2,277,340,043,591	4.76	5.89	-2.00
2007 HK Equity	碧桂園	229,465,473,243	4.66	10.6	-4.16

資料來源：Bloomberg，DAS Research

半新股追蹤

股票號碼	公司名稱	上市日期	發行價	首日收市價(\$)	%	上日收市價	%
1902 HK Equity	銀城國際控股	6/3/2019	2.38	2.38	0.00	2.35	-1.26
2108 HK Equity	K2 F&B	6/3/2019	0.75	0.67	-10.67	0.54	-28.00
1025 HK Equity	嘉藝控股	28/2/2019	0.98	1.06	8.16	3.2	226.53
1872 HK Equity	冠輿控股	28/2/2019	0.43	0.63	46.51	1.62	276.74
1793 HK Equity	偉工控股	27/2/2019	0.63	0.65	4.00	0.5	-20.00
2019 HK Equity	德信中國	26/2/2019	2.80	2.80	0.00	2.9	3.57
2616 HK Equity	基石藥業-B	26/2/2019	12.00	12.86	7.17	15.72	31.00
1703 HK Equity	首濶控股	15/2/2019	0.50	0.61	22.00	0.54	8.00
1896 HK Equity	貓眼娛樂	4/2/2019	14.80	14.64	-1.08	17.74	19.86
1890 HK Equity	中國科培	25/1/2019	2.48	2.51	1.21	3.1	25.00
1851 HK Equity	銀杏教育	18/1/2019	1.44	1.35	-6.25	1.4	-2.78
1785 HK Equity	成都高速	15/1/2019	2.20	2.18	-0.91	2.11	-4.09
2013 HK Equity	微盟集團	15/1/2019	2.80	2.93	4.64	4.48	60.00
6162 HK Equity	天瑞汽車內飾	15/1/2019	0.25	0.25	-0.80	0.168	-32.80
1767 HK Equity	TS WONDERS	14/1/2019	0.50	0.63	26.00	0.67	34.00
2360 HK Equity	優品360	11/1/2019	1.00	1.17	17.00	3.21	221.00
2885 HK Equity	彼岸控股	11/1/2019	1.25	0.93	-25.60	0.68	-45.60
1743 HK Equity	蒼南儀錶	4/1/2019	15.80	14.26	-9.75	15.3	-3.16
1845 HK Equity	維港環保科技	3/1/2019	0.88	0.9	2.27	0.96	9.09
1713 HK Equity	四川能投發展	28/12/2018	1.77	1.77	0.00	2.02	14.12
1759 HK Equity	中油潔能控股	28/12/2018	2.80	2.84	1.43	3.90	39.29
3978 HK Equity	卓越教育集團	27/12/2018	2.40	2.40	0.00	3.35	39.58
1877 HK Equity	君實生物-B	24/12/2018	19.38	23.75	22.55	27.35	41.12
1762 HK Equity	萬咖壹聯	21/12/2018	3.56	3.00	-15.73	4.38	23.03
1820 HK Equity	濟豐包裝	21/12/2018	3.98	3.98	0.00	4.39	10.30
2892 HK Equity	萬城控股	20/12/2018	1.20	1.26	5.00	1.48	23.33
1675 HK Equity	亞信科技	19/12/2018	10.50	10.02	-4.57	9.51	-9.43
1983 HK Equity	瀘州銀行	17/12/2018	3.18	3.25	2.20	3.15	-0.94
1995 HK Equity	永升生活服務	17/12/2018	1.78	1.78	0.00	2.80	57.30
1992 HK Equity	復星旅遊文化	14/12/2018	15.60	14.98	-3.97	15.88	1.79
1837 HK Equity	五谷磨房	12/12/2018	1.62	1.42	-12.35	1.61	-0.62
1860 HK Equity	匯量科技	12/12/2018	4.00	3.99	-0.25	4.70	17.50
2798 HK Equity	創毅控股	12/12/2018	0.68	0.68	0.00	0.80	17.65
1119 HK Equity	創夢天地	6/12/2018	6.60	6.03	-8.64	6.25	-5.30
2168 HK Equity	佳兆業物業	6/12/2018	9.38	9.24	-1.49	8.10	-13.65
1790 HK Equity	達力環保	29/11/2018	0.58	0.57	-1.72	0.58	0.00
1761 HK Equity	寶寶樹集團	27/11/2018	6.80	6.87	1.03	6.67	-1.91
780 HK Equity	同程藝龍	26/11/2018	9.80	12.40	26.53	17.54	78.98
2258 HK Equity	華滋國際海洋	19/11/2018	1.22	1.33	9.02	1.92	57.38
6890 HK Equity	康利國際控股	19/11/2018	1.02	1.07	4.90	1.07	4.90
1835 HK Equity	瑞威資管	13/11/2018	5.00	5.21	4.20	4.92	-1.60

資料來源：Bloomberg，DAS Research

上市公司消息

<重要新聞>

- 英國下議院否決「硬脫歐」 料將表決是否向歐盟提延遲脫歐
- 英國調低今年經濟增長預測至 1.2%
- 美加先後宣布停飛和禁飛波音 737 MAX 系客機
- 特朗普稱不急於與中國達成貿易協議
- 萊特希澤指中美最後數星期進入達成協議
- 任正非指特朗普策略錯誤 嚇跑投資者
- 美股及歐洲股市上升
- 港股 ADR 普遍造好 惟騰訊(00700)跌 0.09% 夜期高水 134 點
- 美國上周原油庫存出乎意料減少 386.2 萬桶
- 油價上升 紐約期油收報 58.26 美元升 1.39 美元
- 金價上升 紐約期金收報 1309.3 美元升幅為 0.9%
- 軟銀及投資者據報洽入股 Uber 自駕分支
- 大眾汽車押後分拆貨車子公司 Traton 的上市計劃
- 馬納福特串謀罪成被加判刑期 43 個月
- 港府歡迎歐盟將香港剔除稅務合作事直觀察名單
- 「臻尚」突開價 折實每呎 1.8301 萬元

<重要通告>

- 《新股情報》東正金融(02718)今起招股 入場費 6363.49 元
- 《新股情報》管道工程(01865)今起招股 入場費 2222.17 元
- 《新股情報》友聯租賃(01563)公開發售超購 0.13 倍 明掛牌
- 《新股情報》賞之味(08096)公開發售超購 145.2 倍 以上限定價
- 《新股情報》濱江(03316)公開發售超購 6.14 倍 一手中籤率 100%
- 《新股情報》旭陽(01907)公開發售超購 0.19 倍 人人有份
- 《新股情報》興合(01891)公開發售超購 205.56 倍 以下限定價
- 嘉藝(01025)確認公眾持股量不少於 25%
- 周黑鴨(01458)指沽空報告指控因對 POS 系統運作等有嚴重誤解
- 利標：控股股東接納以股代息股份將佔擴大後股本 1.99% 避免全購

來源：infocastfn

14/03/19

每日市場速報



權益披露

研究部分析員及其關連人士並沒有持有報告內所推介證券的任何及相關權益。

免責聲明

匯業證券有限公司（「匯業證券」，香港證監會 CE 編號: AAW265）的研究部提供以上資料。文內內容及資料未經香港證監會或任何監管機構審核，惟匯業證券會按“證券及期貨事務監察委員會持牌人或註冊人操守準則”內第 16 條有關分析員的操守準則編制以上資料。為此，以上資料（無論為明示或暗示）均不應視作任何建議、邀約、邀請、宣傳、勸誘、推介或任何種類或形式之陳述。匯業證券或其聯營公司對任何因信賴或參考有關內容所導致的直接或間接損失，概不負責。客戶如以任何方式將以上資料分發予他人，匯業證券或其聯營公司對該些未經許可之轉發不會負上任何責任。投資涉及風險。證券價格可升可跌，買賣證券可導致虧損或盈利。

版權所有

本報告受版權保護，據此，未經匯業證券有限公司明確表示同意，本報告不得用于任何其他目的，也不得出售、分發、出版、或以任何方式轉載。

地址：匯業證券有限公司，香港灣仔告士打道 72 號六國中心 5 樓