

每日市場速報

滙業證券研究部

research@delta-asia.com

環球主要市場指數

各國指數	現價	1日變動%	5日變動%	1個月變動%	3個月變動%	1年變動%	季初至今變動%	年初至今變動%
香港恒生指數	25,183.01	-0.19	2.66	0.37	5.82	-2.14	3.09	-10.67
恒生中國企業指數	10,266.46	0.21	2.02	0.62	6.12	3.03	5.20	-8.07
上海深圳滬深300指數	4,704.63	1.49	-0.07	3.52	20.24	26.79	12.98	14.84
上海證券交易所綜合指數	3,360.10	1.19	0.18	4.54	17.14	18.99	12.58	10.16
深圳證交所綜合指數	2,244.17	1.25	-1.25	3.95	24.09	47.11	13.60	30.25
標準普爾500指數	3,372.85	-0.02	0.64	4.59	17.78	16.76	8.79	4.40
道瓊工業平均指數	27,931.02	0.12	1.81	4.72	17.92	7.90	8.21	-2.13
那斯達克綜合指數	11,019.30	-0.21	0.08	4.91	22.24	39.56	9.55	22.81
法國CAC40指數	4,962.93	-1.58	1.50	-2.10	16.02	-6.37	0.55	-16.98
德國法蘭克福DAX指數	12,901.34	-0.71	1.79	-0.14	23.28	11.58	4.80	-2.62
富時100指數	6,090.04	-1.55	0.96	-3.18	5.00	-14.43	-1.29	-19.26
日經225指數	23,202.40	-0.37	3.91	2.23	15.80	13.63	4.10	-1.92
韓國KOSPI指數	2,407.49	-1.23	2.37	9.37	24.92	24.92	14.19	9.55
海峽時報指數	2,581.32	-0.56	0.87	-1.42	2.29	-7.13	-0.33	-19.98
台灣證交所加權股價指數	12,795.46	0.25	-0.26	5.04	18.31	22.79	10.10	6.65

環球焦點

環球 - 道指反覆升 34 點 零售數據遜預期

美股個別發展，美國零售數據連續三個月錄得增長，惟升幅遜預期，中美原訂於本週末會面以審視第一輪貿易協議成果，其後宣布取消。道瓊斯工業指數升 34.3 點或 0.1%，報 27,931.02 點。全周累升 1.8%。標準普爾 500 指數跌 0.58 點或不足 0.1%，報 3,372.85 點。全周累升 0.6%。納斯達克指數跌 23.2 點或 0.2%，報 11,019.3 點。全周累升 0.1%。應用材料升 3.9%，季績優預期。波音公司升 1.9%。

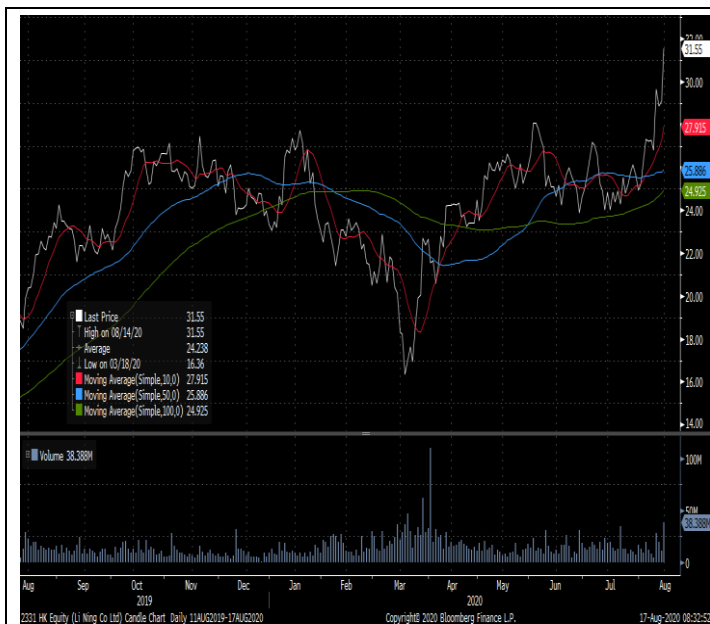
中國 - CNN：阿里巴巴或成華府下一目標

美國總統特朗普此前簽署行政命令封殺 TikTok 及騰訊（00700）旗下 WeChat 後，美媒最新預測，阿里巴巴（09988）可能成為華府下一個針對目標。美國有線電視新聞網（CNN）引述關注半導體行業的 Hinrich 基金會研究員、新加坡國立大學高級研究員 Alex Capri 指出，目前的地緣政治正經歷歷史性轉變，從美國當局正對中國企業提出更多指控來看，表明美國正在科技產業上與中國脫鉤。他指出，雖然阿里巴巴不像華為和字節跳動，在西方取得巨大成功，但阿里巴巴已是中國科技巨企之一，因此可能成為下一個被美國針對的企業。

中國 - 7 月，規模以上工業增加值同比實際增長 4.8%

統計局：7 月，規模以上工業增加值同比實際增長 4.8%，增速與 6 月持平；社會消費品零售總額 32203 億元，同比下降 1.1%。1-7 月，全國固定資產投資（不含農戶）329214 億元，同比下降 1.6%；全國城鎮新增就業 671 萬人，與上年同期相比少增 196 萬人。7 月份，全國城鎮調查失業率為 5.7%，與 6 月持平。

供應鏈持續整合將提升整體營運效率 李寧上望 34.5 元



資料來源：Bloomberg

李寧（2331）主要業務為製零售及批發體育相關鞋類、服裝、器材及配件。

儘管受疫情影響，集團 20 上半年銷售為 61.8 億人民幣，同比下跌僅 1.2%，毛利率下跌 0.2 個百分點至 49.5%，經調整淨利潤為 6.83 億人民幣，同比上升 21.8%。

展望下半年，集團預期零售牌價上升將繼續帶動毛利率，同時，供應鏈持續整合將提升整體營運效率，並目標全年淨利潤率達 10.5%。該股票現時估值為 34.0 倍/26.6 倍 21/22 年市盈率，建議投資者買入，目標價 HK\$34.5 元，跌穿 30.0 元止蝕。

十大高息恒指成份股

股份編號	股份名稱	市值	股息率 %	上日收市價	變動 %
1088 HK Equity	中國神華	331,143,437,355	10.68	12.86	(1.23)
386 HK Equity	中國石油化工股份	517,166,380,556	9.74	3.48	0.29
883 HK Equity	中國海洋石油	400,934,154,736	8.69	8.98	(0.11)
3328 HK Equity	交通銀行	360,213,850,111	8.09	4.30	(0.69)
3988 HK Equity	中國銀行	1,006,464,404,586	8.06	2.62	0.38
2388 HK Equity	中銀香港	237,887,555,985	6.83	22.50	-
6 HK Equity	電能實業	94,654,504,355	6.31	44.35	1.26
1398 HK Equity	工商銀行	1,916,379,488,358	6.14	4.69	0.64
267 HK Equity	中信股份	221,376,898,614	6.11	7.61	(0.39)
2007 HK Equity	碧桂園	226,083,293,529	6.09	10.26	-

資料來源：Bloomberg，DAS Research

每日市場速報

主要市場消息

<重要新聞>

- 統計局：7月，豬肉價格同比上漲 85.7%。豬肉價格上漲一方面是由於隨著企業復工復產，餐飲服務逐漸恢復，對於餐飲相關的豬肉需求有所擴大；另一方面是由於南方汛情對於生豬的生產和調運產生不利影響，影響豬肉價格上漲。由於生豬生產供給和需求還處於緊平衡，價格高位運行會持續一段時間。
- 房地產公司發債融資等繼續收緊。日前金融機構人士表示，監管擬進一步收緊房地產公司發債融資。地產債發行根據存量債務控制發行規模，其中銀行間市場上，借新還舊發債的額度按照 70%-90% 實行，具體比例會根據發行主體單筆單議進行確認。
- 統計局：7月，發電量 6801 億千瓦時，同比增長 1.9%。其中，火電同比下降 0.7%；太陽能發電下降 0.6%；水電增長 6.1%；核電增長 6.7%；風電增長 23.2%。1-7月，發電量 40451 億千瓦時，同比下降 0.9%。
- 伽馬數據：7月，移動遊戲市場規模環比增長 7.93%，依舊保持強勁增長勢頭。暑假期間遊戲用戶增加，導致在線時長和遊戲收入也隨之增加。此外，近兩個月上線的新遊表現良好，如《三國志幻想大陸》《最強蝸牛》和《新神魔大陸》等產品，上線以來流水始終表現穩定。
- 海口航空市場逐步迎來暑運高峰。8月15日，美蘭機場計劃執飛航班 417 架次，相較於去年同期，國內航班量迎來疫情后首個正增長。目前，海口美蘭國際機場每天航班量已基本穩定在 400 架次以上，高峰日客流量可達到 5.8 萬人次左右。

<重要通告>

- 維亞生物(01873.HK)：發行可轉換債致錄特別虧損 6.5 億人民幣
- 恒大(03333.HK)料中期淨利潤按年倒退 46%至 147 億人民幣
- 內地互聯網人身險業務上半年規模保費按年增 12.2%
- 奧園健康(03662.HK)中期純利 1.11 億人民幣增 23.5% 不派息
- 中國奧園(03883.HK)中期核心利潤 28.3 億人民幣增 14% 不派息
- 兌吧(01753.HK)料中期經調整利潤大減 116%-121%
- 北京汽車(01958.HK)整車銷量下滑 料半年少賺 65%
- 螞蟻集團已接受上交所科創板上市輔導

來源：infocastfn，Aastock，財經早餐

17/08/20



每日市場速報

權益披露

研究部分析員及其關連人士並沒有持有報告內所推介證券的任何及相關權益。

免責聲明

滙業證券有限公司（「滙業證券」，香港證監會 CE 編號: AAW265）的研究部提供以上資料。文內內容及資料未經香港證監會或任何監管機構審核，惟滙業證券會按“證券及期貨事務監察委員會持牌人或註冊人操守準則”內第 16 條有關分析員的操守準則編制以上資料。為此，以上資料（無論為明示或暗示）均不應視作任何建議、邀約、邀請、宣傳、勸誘、推介或任何種類或形式之陳述。滙業證券或其聯營公司對任何因信賴或參考有關內容所導致的直接或間接損失，概不負責。客戶如以任何方式將以上資料分發予他人，滙業證券或其聯營公司對該些未經許可之轉發不會負上任何責任。投資涉及風險。證券價格可升可跌，買賣證券可導致虧損或盈利。

版權所有

本報告受版權保護，據此，未經滙業證券有限公司明確表示同意，本報告不得用於任何其他目的，也不得出售、分發、出版、或以任何方式轉載。

地址：滙業證券有限公司，香港灣仔告士打道 72 號六國中心 5 樓