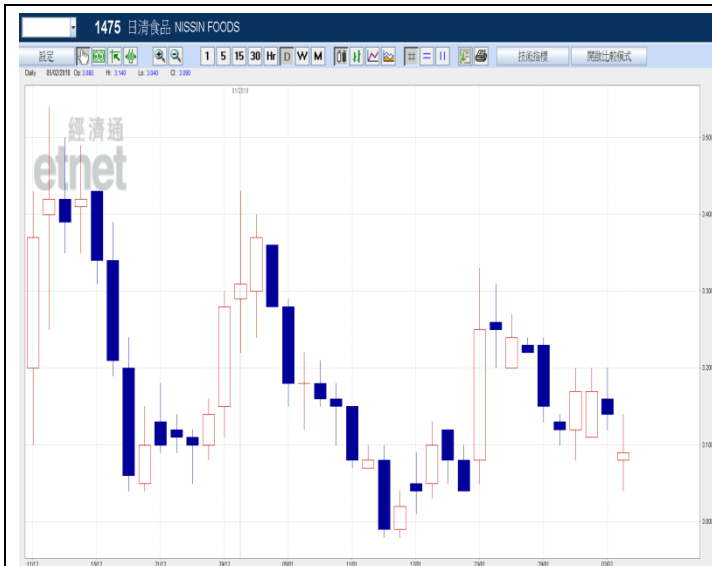


日清食品(1475)現水平料有支持

股價上望\$3.50



資料來源：Et Net

日清食品(1475) 是一家在香港及中國主要專注於優質即食麵細分市場的食品公司，此外，集團亦從事生產及銷售包括冷凍點心及冷凍麵條在內的優質冷凍食品，以及包括蒸煮袋裝產品、零食、礦泉水及醬料在內的其他食品及飲料產品。

2016年，日清食品於中國優質方便麵市場位列第二，市佔率約19.8%。隨著內地民眾消費升級，對食物品質要求日益重視，有利高端方便麵產品銷售。集團2018年預測市盈率約18.5倍，股值較同業康師傅(322)及統一(220)為低。投資者可考慮於\$3.00水平吸納，相信股價有機會重回招股價\$3.50，若跌穿\$2.90宜先止蝕。

環球焦點

環球 - 美股繼續重挫 白宮發言人稱美國經濟基調仍強勁

美滙上升 金價下滑

白宮在美股大跌後發表聲明，表示特朗普集中於改善美國經濟，令其有特別強勁的基礎；白宮發言人指，特朗普專注於長遠經濟基礎，並且相信有關基調仍然很強勁，包括經濟增長穩健、失業率低迷與美國工資增長良好等。美國10年期國庫券孳息率升至2.88%，再創4年以來新高；紐約4月期金跌80仙或少於0.1%，收市報每盎司1336.5美元。期金收市時，ICE美滙指數升0.3%至89.47。美股三大股指重挫，道指下挫1175點或4.6%，報24345點；納指收跌3.8%，報6967點；標普500指數收跌4.1%，報2648點；道指和標普500指數均創2011年8月以來最大單日跌幅，並抹去今年以來漲幅。

中國 - 內地131間券商2017年純利1129.95億元人民幣 11間虧損

證券公司未經審計財務報表顯示，內地131間證券公司2017年全年實現營業收入3113.28億元。2017全年，國內券商合共實現純利1129.95億元，120間公司實現盈利；11間券商2017年全年處於虧損狀態。

海爾電器(1169) 股票掛鈎票據(ELN)

建議： 海爾電器(1169) 股票掛鈎票據(ELN)
 現價： 26.65
 折讓： 5%
 年度化收益率： 16.39%

白色家電步入更新週期 料可帶動集團銷售

內地 2009 年推出「家電下鄉」政策，白色家電開始步入更新週期，料將利好海爾電器(1169)的盈利表現。阿里巴巴年初增持海爾旗下物流公司，憧憬雙方會加強合作，相信阿里巴巴的軟體、渠道等方面的優勢可帶動海爾的業績造好。



資料來源：ET Net

金隅股份(2009) 股票掛鈎票據(ELN)

建議： 金隅股份(2009) 股票掛鈎票據(ELN)
 現價： \$3.87
 折讓： 5%
 年度化收益率： 13.6%

基建業務快速增長 預期未來可轉化為盈利

金隅股份(2009)今年上半年撇除投資物業公允價值的稅後淨收益，核心純利 16.53 億元，按年增長 30.6%。近期發佈的《雄安新區綠色金融規劃報告》，預計未來五年內，雄安新區所需的綠色投資總額或高達一萬億元人民幣。由於金隅股份地處京津冀地區，而水泥有一定的銷售半徑及定價權，料可受惠國策。



資料來源：ET Net

南方航空(1055)股票掛鈎票據(ELN)

建議： 南方航空(1055) 股票掛鈎票據(ELN)
 現價： \$10.70
 折讓： 5%
 年度化收益率： 24.5%

獲美國航空入股 增強國際競爭力

南方航空(1055)今年 3 月獲美國航空以總代價 15.53 億元入萬，占經擴大後已發行總股數 2.68%，預料雙方日後將會加強戰略合作，有助加強南航國際競爭力。此外，4 月份南航客運運力投入按年上升 7.45%，旅客周轉量按年上升 8.74%，業務表現理想。



資料來源：ET Net

06 Feb, 2018

每日市場速報



十大高息恒指成份股

股份編號	股份名稱	市值	股息率 %	上日收市價	變動 %
4 HK Equity	九龍倉集團	95,109,035,335	7.06	31.30	(3.10)
992 HK Equity	聯想集團	51,423,308,108	6.19	4.28	(2.51)
836 HK Equity	華潤電力	68,019,674,484	6.19	14.14	(1.12)
5 HK Equity	匯豐控股	1,656,655,668,855	4.79	82.85	(1.43)
386 HK Equity	中國石化	1,079,132,242,365	4.66	6.76	0.75
3328 HK Equity	交通銀行	588,532,416,614	4.56	6.80	1.19
1928 HK Equity	金沙中國有限公司	354,466,939,927	4.53	43.90	(2.98)
144 HK Equity	招商局港口	62,930,290,752	4.53	19.20	(5.88)
3988 HK Equity	中國銀行	1,636,402,554,702	4.16	4.65	(0.64)
6 HK Equity	電能實業	144,916,366,307	4.11	67.90	(1.02)

資料來源： Bloomberg, DAS Research

半新股追蹤

股票號碼	公司名稱	上市日期	發行價	首日收市價(\$)	%	上日收市價	%
1711 HK Equity	歐化	29/1/2018	0.56	1.6	185.71	0.96	71.43
2683 HK Equity	華新手袋國際控股	22/1/2018	1.18	1.21	2.54	1.25	5.93
1665 HK Equity	檳傑科達	19/1/2018	1	0.98	-2.00	1.06	6.00
2139 HK Equity	甘肅銀行	18/1/2018	2.69	2.88	7.06	2.92	8.55
6182 HK Equity	乙德投資控股	17/1/2018	0.65	0.67	3.08	0.62	-4.62
2292 HK Equity	晉安實業	16/1/2018	1.24	1.31	5.65	1.36	9.68
2448 HK Equity	恆宇集團	16/1/2018	1.2	0.99	-17.50	1.15	-4.17
3699 HK Equity	光大永年	16/1/2018	1.41	1.41	0.00	1.26	-10.64
6158 HK Equity	正榮地產	16/1/2018	3.99	4	0.25	5.33	33.58
3309 HK Equity	希瑪眼科	15/1/2018	2.9	5.11	76.21	11.1	282.76
2025 HK Equity	瑞豐動力	5/1/2018	1.68	1.7	1.19	1.21	-27.98
3738 HK Equity	阜博集團	4/1/2018	2.58	3.1	20.16	2.82	9.30
1730 HK Equity	LHN	29/12/2017	1.9	3.25	71.05	1.55	-18.42
784 HK Equity	凌銳控股	28/12/2017	0.5	0.5	0.00	0.415	-17.00
2708 HK Equity	艾伯科技	28/12/2017	1.5	2.16	44.00	1.51	0.67
3878 HK Equity	VICON HOLDINGS	22/12/2017	1.2	1.26	5.00	2.22	85.00
1789 HK Equity	愛康醫療	20/12/2017	1.75	2.64	50.86	4.08	133.14
839 HK Equity	中教控股	15/12/2017	6.45	6.33	-1.86	8.45	31.01
1722 HK Equity	建鵬控股	15/12/2017	0.48	0.405	-15.63	0.395	-17.71
1727 HK Equity	河北建設	15/12/2017	4.46	4.46	0.00	4.30	-3.59
2022 HK Equity	遊萊互動	15/12/2017	0.63	0.68	7.94	0.98	55.56
6090 HK Equity	勝捷企業	12/12/2017	3.18	3.24	1.89	3.12	-1.89
2227 HK Equity	守益控股	11/12/2017	0.85	0.69	-18.82	0.60	-29.41
1475 HK Equity	日清食品	11/12/2017	3.54	3.37	-4.80	3.09	-12.71
1417 HK Equity	浦江中國	11/12/2017	1.55	1.60	3.23	1.79	15.48
1697 HK Equity	山東國信	8/12/2017	4.56	4.42	-3.07	3.74	-17.98
1710 HK Equity	致豐工業電子	23/11/2017	0.62	0.70	12.90	0.78	25.81
3358 HK Equity	榮威國際	16/11/2017	4.38	3.32	-24.20	3.77	-13.93
1975 HK Equity	新興印刷	16/11/2017	1.38	1.39	0.72	1.06	-23.19
2858 HK Equity	易鑫集團	16/11/2017	7.70	8.12	5.45	6.18	-19.74
1706 HK Equity	雙蓮控股	15/11/2017	0.56	0.84	50.00	1.62	189.29
1337 HK Equity	雷蛇	13/11/2017	3.88	4.58	18.04	3.59	-7.47
2122 HK Equity	凱知樂國際	10/11/2017	1.55	1.49	-3.87	1.09	-29.68
1720 HK Equity	普天通信集團	9/11/2017	0.66	1.46	121.21	1.40	112.12
772 HK Equity	閱文集團	8/11/2017	55.00	102.40	86.18	79.75	45.00
2232 HK Equity	晶苑國際	3/11/2017	7.50	7.89	5.20	8.06	7.47
6080 HK Equity	榮智控股	20/10/2017	0.52	0.52	0.00	0.48	-8.65
2225 HK Equity	KAKIKO GROUP	17/10/2017	0.52	0.55	5.77	0.63	21.15
2337 HK Equity	眾誠能源	16/10/2017	2.68	3.04	13.43	4.48	67.16
1707 HK Equity	致浩達控股	12/10/2017	0.42	0.41	-3.57	0.32	-23.81
6885 HK Equity	金馬能源	10/10/2017	3.00	3.17	5.67	3.03	1.00

資料來源： Bloomberg , DAS Research

上市公司消息

<重要新聞>

- 美股暴瀉道指急挫 1175 點 歐洲股市大幅低收
- 港股 ADR 下挫 騰訊(00700)見 422.31 元 夜期成交 8.5 萬張
- 比特幣失守 7000 美元關口
- 油價下跌 紐約期油收報 64.15 美元跌 1.3 美元
- 金價下跌 紐約期金收報 1336.5 美元跌 0.1%
- 鮑威爾宣誓任聯儲局主席 稱會支持經濟持續增長
- 德拉吉認為歐元波動阻礙通脹回升
- 白宮指美股暴跌只是短期波動 經濟基本因素仍強勁
- 博通上調收購高通價 24%涉資共 1210 億美元
- 資產管理業務新規據報或於全國兩會前發布
- 何志平涉賄賂案紐約再提訊保釋被拒法官指證據極強
- 黃浩告壹傳媒(00282)單方面毀約 要求賠償損失
- 恒地(00012)1.34 億元購土瓜灣道舊樓
- 茅台重罰 5 經銷商取消合同
- 馬爾代夫進入緊急狀態 保安官員據報獲額外權力拘疑犯

<重要通告>

- 《新股情報》麻酸樂母企倩碧(08367)今起招股 入場費 3333.25 元
- 甘肅銀行(02139)15%超額配股權獲悉數行使 額外淨籌 8.73 億元
- 香港資源(02882)擬折讓 15%配股 淨籌 2300 萬元
- 旭輝(00884)1 月合同銷售額按年升 17%
- 陽光 100 中國(02608)建議進一步發行美元優先票據

資料來源：infocastfn

06 Feb, 2018

每日市場速報



權益披露

研究部分析員及其關連人士並沒有持有報告內所推介證券的任何及相關權益。

免責聲明

滙業證券有限公司（「滙業證券」，香港證監會 CE 編號: AAW265）的研究部提供以上資料。文內內容及資料未經香港證監會或任何監管機構審核，惟滙業證券會按“證券及期貨事務監察委員會持牌人或註冊人操守準則”內第 16 條有關分析員的操守準則編制以上資料。為此，以上資料（無論為明示或暗示）均不應視作任何建議、邀約、邀請、宣傳、勸誘、推介或任何種類或形式之陳述。滙業證券或其聯營公司對任何因信賴或參考有關內容所導致的直接或間接損失，概不負責。客戶如以任何方式將以上資料分發予他人，滙業證券或其聯營公司對該些未經許可之轉發不會負上任何責任。投資涉及風險。證券價格可升可跌，買賣證券可導致虧損或盈利。

版權所有

本報告受版權保護，據此，未經滙業證券有限公司明確表示同意，本報告不得用於任何其他目的，也不得出售、分發、出版、或以任何方式轉載。

地址：滙業證券有限公司，香港灣仔告士打道 72 號六國中心 5 樓